

CATÁLOGO
PRODUCTOS 2024

ÍNDICE

- **Poliuretano** Pág. 4 - 9
- **Acrílicos** Pág. 10 - 12
- **Esmaltes** Pág. 13 - 14
- **Laca** Pág. 15
- **Fondos** Pág. 16 - 20
- **Masillas** Pág. 21 - 23

BASECOAT

Descripción:

Formulado a base de resinas de poliuretano, solventes, pigmentos y aditivos de alta calidad y de excelente desempeño.

Características:

- Secado rápido al tacto.
- Amplia gama de tintes para la igualación de colores (sólidos, perlados y policromados).
- Excelente cubrimiento.
- Alta durabilidad.
- Resistente a cambios bruscos de temperatura.

Usos:

Utilícelo sobre primario poliuretano ZR 700 4.1.2. Para repintado automotriz, barandales de metal, de madera, y también para área industrial.

Acabado:

Satinado.

Presentaciones:

- Galón.
- 1/4 de galón



TINTES

010 Amarillo óxido	011 Amarillo medio	012 Amarillo limón	013 Amarillo limón transpa.	014 Amarillo pálido	018 Verde Orgánico	019 Verde amarillento	020 Verde entonador	025 Verde azuloso	026 Azul hierro	
029 Azul verdoso	030 Helio blue	035 Indo blue	040 Violeta	044 Magenta intenso	045 Magenta	046 Fucsia	047 Rojo amaranthus	050 Rojo toluidina	051 Rojo claro	052 Rojo Perrindo
053 Marrón perrindo	054 Marrón 054	058 Carmin	059 Rojo Fuego	060 Naranja	064 Ámbar	065 Rojo Óxido	070 Aluminio Fino	071 Aluminio medio satinado	072 Aluminio medio	073 Aluminio medio brillante
074 Aluminio medio limpio	075 Aluminio semigrueso	076 Aluminio semigrueso brillante	077 Aluminio grueso	080 Blanco mezcla	082 Negro mezcla	083 Negro sombra	084 Gold tonner amarillo	085 Gold tonner rojo	086 Negro intenso	087 Jet black



MONOCAPA

Descripción:

Formulado a base de resinas de poliuretano, solventes, pigmentos y aditivos de alta calidad, de excelente desempeño y brillo.

Características:

- Alto brillo.
- Variedad de tintes para la igualación de colores (sólidos y policromados).
- Excelente cubrimiento.
- Alta durabilidad.
- No se decolora.

Usos:

Utilícelo sobre primario poliuretano ZR 700 4-1-2. Para repintado automotriz, barandales de metal, de madera y también para área industrial.

Acabado:

Brillante.

Presentaciones:

- Galón.
- 1/4 de galón.

010 Amarillo óxido	011 Amarillo medio	012 Amarillo limón	014 Amarillo pálido	020 Verde entonador	029 Azul verdoso	030 Helio blue	040 Violeta	045 Magenta	051 Rojo claro
054 Marrón 054	060 Naranja	070 Aluminio Fino	071 Aluminio medio satinado	076 Aluminio grueso	080 Blanco	082 Negro mezcla	085 Gold tonner rojo	086 Negro intenso	

TINTES

CLEARCOAT HIGH PERFORMANCE

Descripción:

Transparente para repintado general de vehículos, formulado con resinas de poliuretano y aditivos de alto desempeño, de alto contenido de sólidos y de óptimo rendimiento.

Características:

- Excelente brillo.
- Resistencia al rayado.
- Máxima protección contra rayos UV.
- Resistencia a cambios bruscos de temperatura.
- No amarillenta con los años.
- Resistencia a químicos comunes (gasolina, alquitrán, brisa marina, etc.)

Usos

Protección final de pequeñas reparaciones o paneles completos en el área automotriz. Aporta brillo y color a la pintura automotriz mientras la protege de los rayos UV.

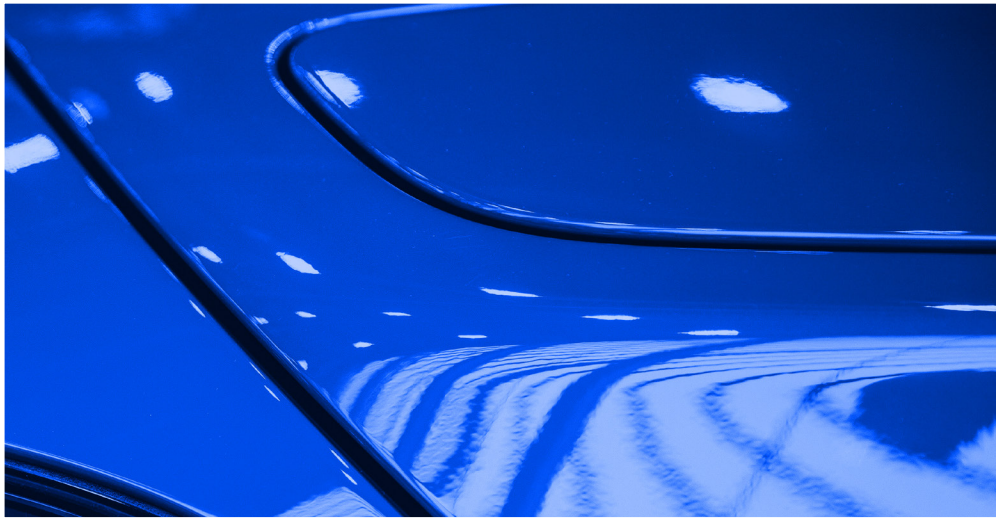
Acabado:

Brillante.

Presentaciones:

- Galón.
- 1/4 de galón





CLEARCOAT SPEED DRY

Descripción:

Transparente para repintado general de vehículos, formulado con resinas de poliuretano y aditivo de alto desempeño, de alto contenido de sólidos y de óptimo rendimiento.

Características:

- Secado rápido.
- Alta productividad.
- Excelente brillo.
- Resistencia al rayado.
- No amarillenta con los años.
- Resistencia a químicos comunes (gasolina, alquitrán, brisa marina, etc.)

Usos:

Protección final de pequeñas reparaciones o paneles completos en el área automotriz. Aporta brillo y color a la pintura automotriz mientras la protege de los rayos UV.

Acabado:

Brillante.

Presentaciones:

- Galón.
- 1/4 de galón.

ZR 700 CLEARCOAT 4.1.2

Descripción:

Diseñado para repintado automotriz; formulado con resinas de poliuretano de alto desempeño, de alto contenido de sólidos y de óptimo rendimiento.

Características:

- Alto brillo.
- Secado rápido al tacto.
- Resistente a cambios bruscos de temperatura.
- Resistente a rayos UV.
- No amarillenta con los años.
- Resistente a químicos comunes (gasolina, alquitrán, brisa marina, entre otros).

Usos:

Uso exclusivo de la línea poliuretano ZR 700. Aplicar de 2 a 3 manos húmedas.

Acabado:

Brillante.

Presentaciones:

- Galón.





ZR 2K CLEARCOAT

Descripción:

Diseñado para repintado automotriz; formulado con resinas de poliuretano de buen desempeño, de alto contenido de sólidos y de óptimo rendimiento.

Características:

- Alto brillo.
- Secado rápido.
- Resistente a cambios bruscos de temperatura.
- Resistente a rayos UV.
- No amarillenta con los años.
- Resistente a químicos comunes (gasolina, alquitrán, brisa marina, entre otros).

Usos:

Uso exclusivo de la línea poliuretano ZR 700.
Aplicar de 2 a 3 manos húmedas.
No aplicar en más de tres piezas.

Acabado:

Brillante.

Presentaciones:

- Galón.



ACRÍLICO ZR 700

Descripción:

Recubrimiento mono componente diseñado para repintado automotriz; formulado con resinas termoplásticas de alto desempeño, alto contenido de sólidos y de óptimo rendimiento.

Características:

- Resistente a cambios bruscos de temperatura.
- Secado rápido al aire.
- Resistente a los rayos UV.
- No amarillenta con los años.
- Variedad de tintes para la elaboración de colores sólidos, perlados y policromados.

Usos:

Para repintado automotriz, barandales de metal y madera. Úselo exclusivamente sobre fondo acrílico ZR 700.

Acabado:

Mate.

Presentaciones:

Galón.



TINTES

001 Blanco mezcla	002 Negro mezcla	004 Gold tonner rojo	005 Gold tonner amarillo	006 Amarillo óxido	007 Amarillo medio	008 Amarillo limón	009 Naranja	010 Azul tonner	011 Verde tonner
012 Marrón tonner	013 Rojo toluidina	014 Violeta	018 Magenta	019 Azul phthalo	025 Rojo claro				



PERLA ACRÍLICA

Descripción:

Producto fabricado con cristales selectivos, que reflejan y refractan la luz dando tono a la pintura.

Características:

- Mica de efecto que permite dar luminosidad al color.

Usos:

Utilizada para dar color, efecto y tonalidad a la pintura.

Acabado:

N/A.

Presentaciones:

- Galón.

TRANSPARENTE DIRECTO

Descripción:

Diseñado con resinas acrílicas de alto brillo.

Características:

Se usa para recubrir pinturas bicapa acrílica sólidos y perlados

Usos:

Aplicable en metal, madera y fibra de vidrio.

Acabado:

Brillante.

Presentaciones:

Galón.





ESMALTE SINTÉTICO

Descripción:

Recubrimiento desarrollado con resinas sintéticas y solventes de la más alta calidad. Provee alto brillo y excelente adherencia sobre cualquier primario.

Características:

- Alto brillo.
- Buen rendimiento.
- Secado rápido.
- Económico.
- Sistema de igualado de colores.

Usos:

Para repintado automotriz, maquinaria y estructuras metálicas.

Acabado:

Brillante.

Presentaciones:

Galón.



ESMALTE FAST DRY

Descripción:

Es un recubrimiento formulado a base de resinas sintéticas y aditivos de alta calidad, que ofrecen mayores beneficios a la superficie, puede ser utilizado para repintado de vehículos, maquinaria y todo tipo de estructuras metálicas.

Características:

- Alto cubrimiento.
- Secado rápido.
- Excelente brillo.
- Excelente resistencia.
- Variedad de colores
- Mono componente.

Usos:

De uso industrial, automotriz y repintado para cualquier superficie de metal.

Acabado:

Brillante.

Presentaciones:

- Galón





LACA ZR 500

Descripción:

Recubrimiento diseñado para múltiples aplicaciones; formulado con nitrocelulosa y resinas de alto desempeño que dan como resultado un buen acabado.

Características:

- Resistente a químicos comunes.
- Secado rápido al aire.
- Sistema de igualado de colores.
- Mono componente.

Usos:

Para repintado automotriz, maquinaria, acabados en madera, estructuras metálicas y más.

Acabado:

Brillante

Presentaciones:

- Galón

ZR 700 FONDO POLIURETANO

Descripción:

Primario formulado con resinas de poliéster y aditivos de alta calidad, que brindan buena protección al sustrato.

Características:

- Buena lijabilidad.
- Excelente poder de relleno
- Alta adherencia.
- Excelente cubrimiento.
- Secado rápido al tacto.

Usos:

Utilizarlo en hierro negro, plásticos pintables, fibra de vidrio, madera.

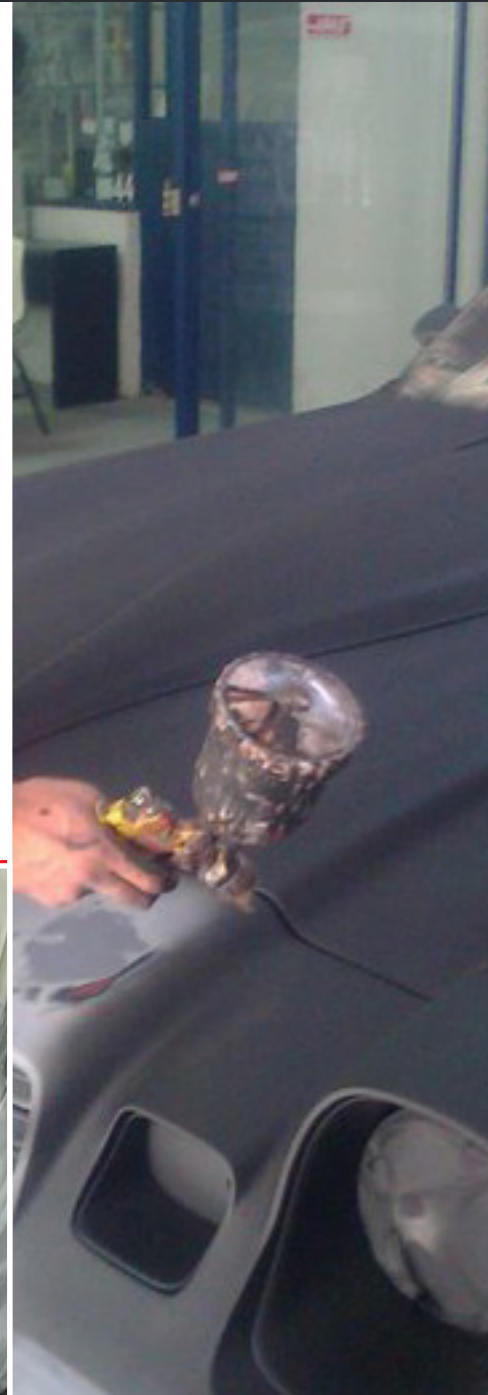
Acabado:

Mate.

Presentaciones:

- Galón.





FONDO ACRÍLICO ZR 700

Descripción:

Recubrimiento diseñado para preparación de superficies en repintado automotriz, formulado con resinas y aditivos de alto desempeño.

Características:

- Excelente adherencia.
- Fácil aplicación.
- Alta resistencia a la humedad.
- Excelente poder de relleno.
- Lijado suave.

Usos:

Puede usarlo en cualquier superficie de metal como estructuras, góndolas, barandales y también, de uso automotriz.

Acabado:

Mate

Presentaciones:

- Galón
- 1/4 de galón.

FONDO CROMATO DE ZINC

Descripción:

Fondo anticorrosivo alquídico, pigmentado con cromato de zinc, desarrollado con resinas y aditivos de alta calidad.

Características:

- Posee cualidades inhibidores de corrosión.
- Excelente penetración en superficies ferrosas.
- Muy resistentes a químicos comunes.
- Secado rápido al aire.
- De un componente.

Usos:

Úselo como primario base en el campo industrial, marino y doméstico.
Aplicar en superficies preparadas a mano o mecánicamente.

Acabado:

Mate.

Presentaciones:

- Galón
- 1/4 de galón





FONDO SINTÉTICO

Descripción:

Para uso exclusivo en sistema alquídico formulado con resina de alto desempeño.

Características:

- Es un buen primario que permite un anclaje fuerte y poder de relleno óptimo.

Usos:

Puede aplicarse en superficies metálicas, ferrosas, masilla y fibra de vidrio.

Acabado:

Mate.

Presentaciones:

- Galón

FONDO LACA

Descripción:

Recubrimiento diseñado para múltiples aplicaciones, formulado con nitrocelulosa y resinas sintéticas de alto desempeño.

Características:

- Excelente adherencia.
- Fácil aplicación.
- Buen poder de relleno.
- Secado rápido.
- Lijado suave.
- Disponible en colores blanco, gris, rojo, y negro.

Usos:

Para utilizarlo en superficies metálicas, ferrosas, fibra de vidrio y madera.

Acabado:

Mate

Presentaciones:

- Cubeta
- Galón
- 1/4 de galón





MASILLA PRIMUM

Descripción:

Masilla diseñada a base de resinas de poliéster y cargas inertes.

Características:

- Para reparación de abolladuras y cualquier tipo de preparación en hojalatería.

Usos:

Aplicar en superficie de metal, hierro negro o aleación.

Acabado:

Mate.

Presentaciones:

- Galón
- 1/4 de galón

MASILLA ZR MÁS

Descripción:

Desarrollada a base de resinas de poliéster y aditivos de excelente calidad.

Características:

- Secado rápido.
- Buena lijabilidad.
- Alto relleno.
- Flexible
- Alta adherencia.
- Resistente a impactos.

Usos:

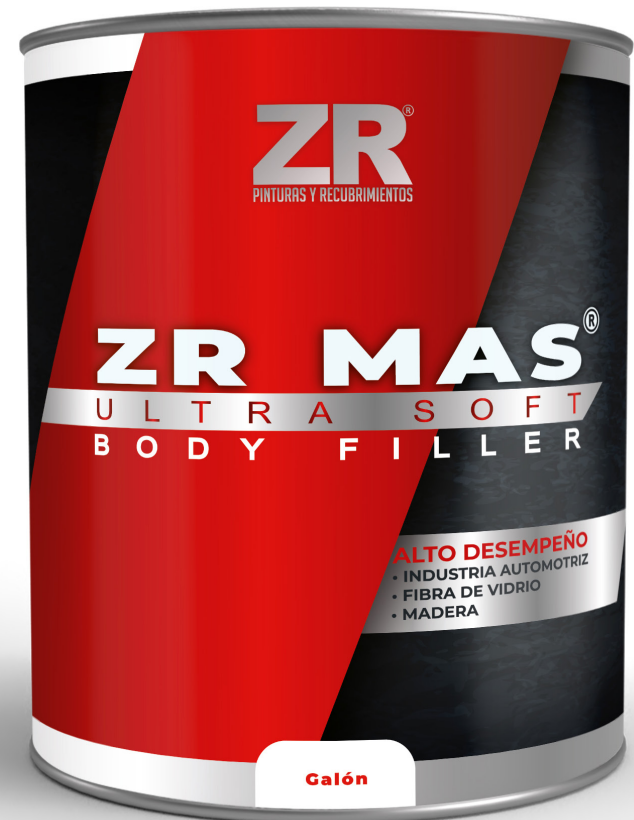
Para uso en reparación de abolladuras e imperfecciones en carrocerías de automóviles, trabajos en fibra de vidrio y madera.

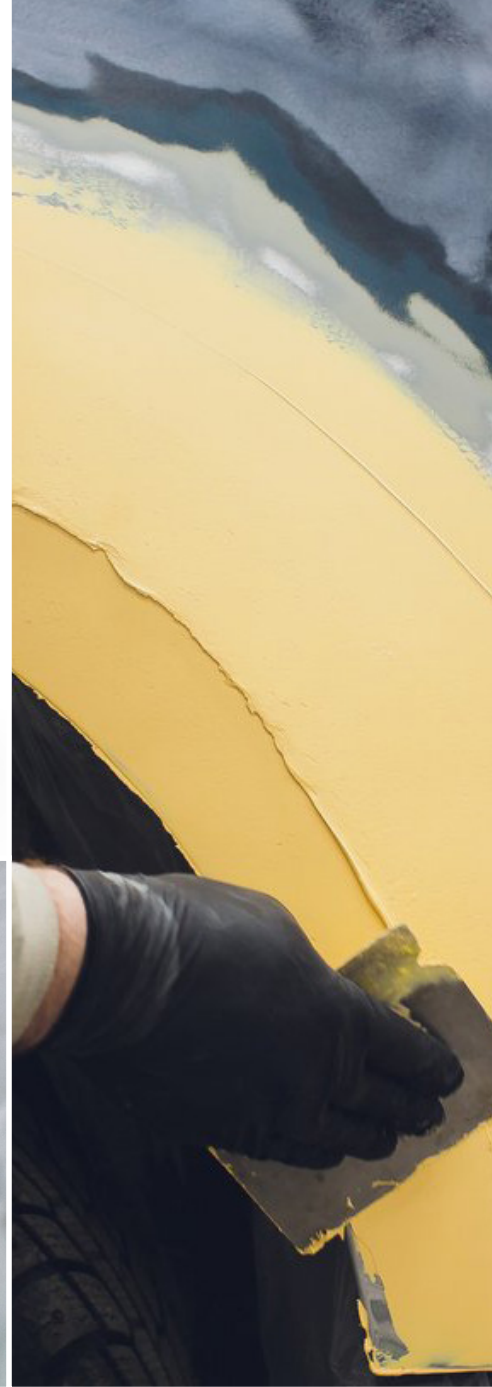
Acabado:

N/A

Presentaciones:

- Galón
- 1/4





MASILLA LIVIANA

Descripción:

Desarrollada a base de resinas de poliéster y aditivos de buena calidad.

Características:

- Económico.
- Secado rápido
- Buena lijabilidad.
- Alto relleno.
- Flexible.
- Alta adherencia.
- Resistente a impactos.

Usos:

Usarse para reparación de abolladuras e imperfecciones en carrocerías de automóviles, trabajos en fibra de vidrio y madera.

Acabado:

N/A.

Presentaciones:

- Galón
- 1/4 de galón





ZR[®]
PINTURAS Y RECUBRIMIENTOS

PG | PINTURAS &
PRIMIUM | RECUBRIMIENTOS
DE GUATEMALA